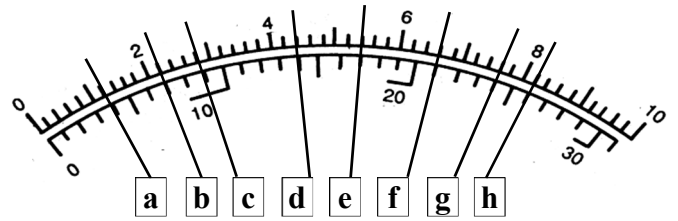


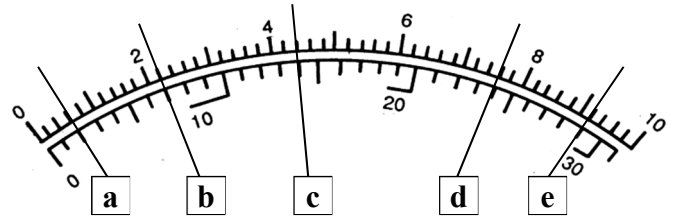
① Gebe zu vorgegebenen Messbereichen (MB) **nur** die zugehörigen **Messwerte** an (ohne Formelzeichen, ohne Maßeinheit)!

- a) 300:
- b) 100:
- c) 30:
- d) 10:
- e) 20:
- f) 300:
- g) 1000:
- h) 3:



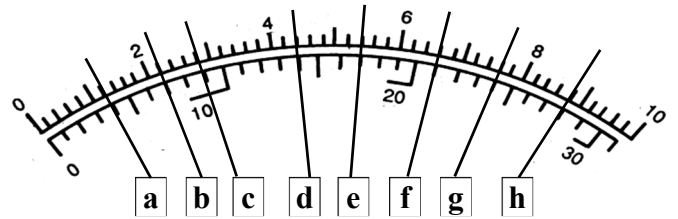
② Gebe jeweils das **Formelzeichen**, den **Messwert** und die **Maßeinheit** an!

- a) Strommesser: MB 1000: =
- b) Spannungsmesser: MB 3: =
- c) Strommesser: MB 300: =
- d) Spannungsmesser: MB 10: =
- e) Strommesser: MB 100: =



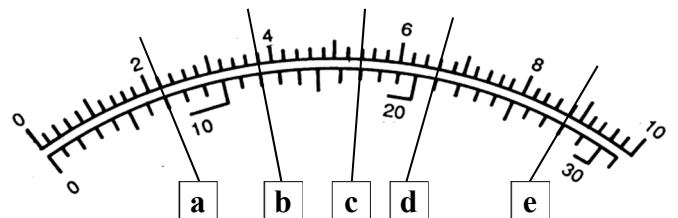
③ Gebe zu vorgegebenen Messbereichen (MB) **nur** die zugehörigen **Messwerte** an (ohne Formelzeichen, ohne Maßeinheit)!

- a) 100:
- b) 300:
- c) 10:
- d) 30:
- e) 1:
- f) 3:
- g) 1000:
- h) 20:



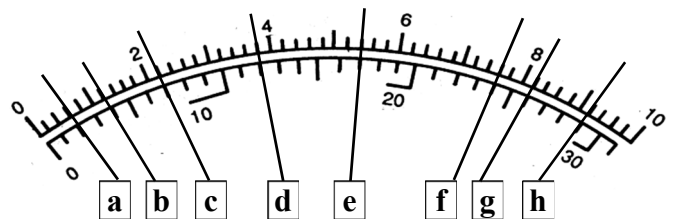
④ Gebe jeweils das **Formelzeichen**, den **Messwert** und die **Maßeinheit** an!

- a) Spannungsmesser: MB 3: =
- b) Strommesser: MB 100: =
- c) Spannungsmesser: MB 20: =
- d) Strommesser: MB 300: =
- e) Spannungsmesser: MB 1: =



⑤ Gebe zu vorgegebenen Messbereichen (MB) **nur** die zugehörigen **Messwerte** an (ohne Formelzeichen, ohne Maßeinheit)!

- a) 300:
- b) 1000:
- c) 30:
- d) 10:
- e) 20:
- f) 300:
- g) 100:
- h) 3:



⑥ Gebe jeweils das **Formelzeichen**, den **Messwert** und die **Maßeinheit** an!

- a) Strommesser: MB 1000: =
- b) Spannungsmesser: MB 3: =
- c) Strommesser: MB 300: =
- d) Spannungsmesser: MB 20: =
- e) Strommesser: MB 10: =

