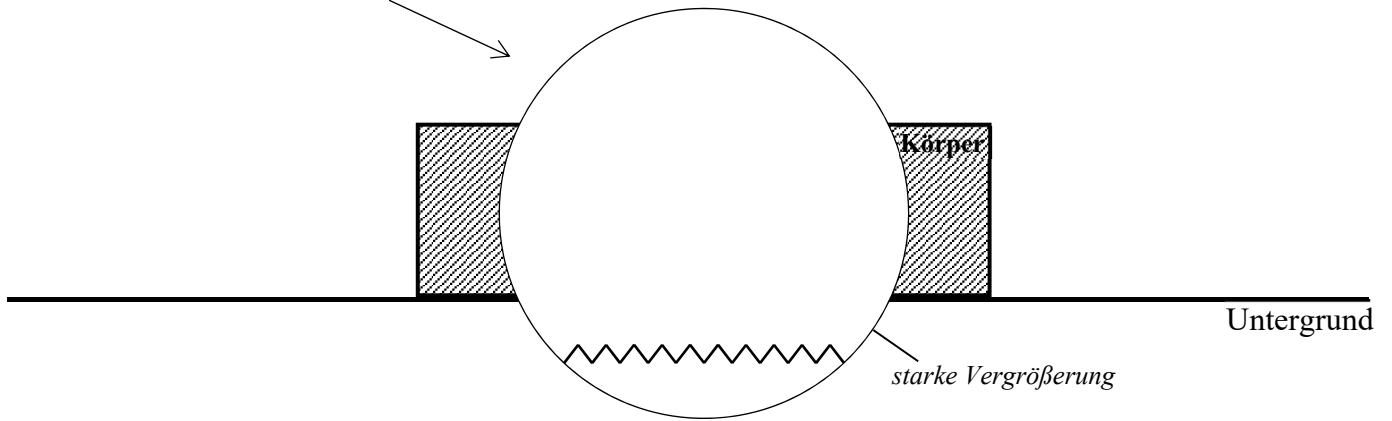


Reibung kommt zustande, weil Körper aus bestehen.

Durch diese hat jeder Körper eine „ “

Wenn sich nun zwei Körper gegeneinander bewegen, dann kommt es durch die Atome zu einer

„ “ der aneinander liegenden



Beachte: Reibung **wirkt immer** zur Bewegungs.....

Reibung hängt ab:

► von der **Be**..... der aneinander liegenden

Je die Oberflächen, desto ist die Reibung.

► von der **G**..... des Körpers

Je die, desto größer ist die

(Aber: Die Reibung hängt nicht von der Größe der reibenden Flächen ab!)

Reibung ist manchmal etwas „ “, aber manchmal auch etwas „ “.

er (günstige) Reibung	Was man tun kann:

un (ungünstige) Reibung	Was man tun kann: