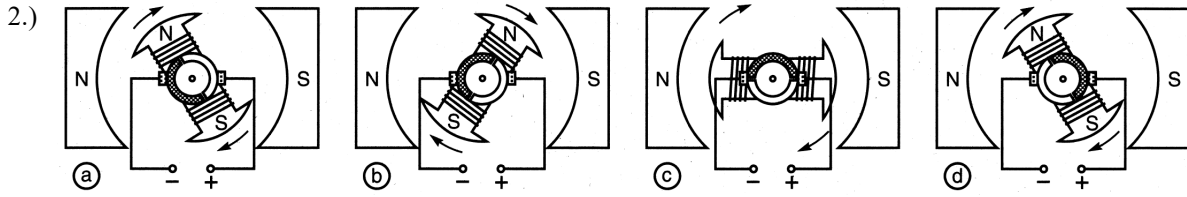
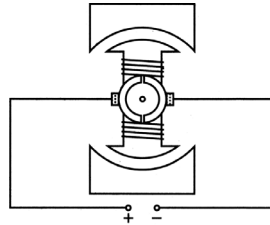


1.) Nenne 6 verschiedene Teile eines Gleichstrommotors und beschrifte die Zeichnung mit Pfeilen!

(3)



Copyright © Frank Haberecht

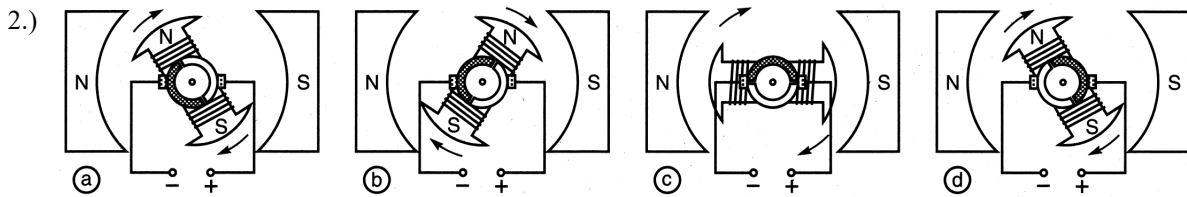
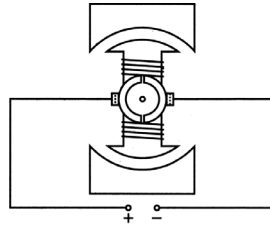
Warum beginnt sich der Motor in Bild a zu drehen, wenn der Strom eingeschaltet wird?

(5)

Beschreibe ausführlich, was in den Bildern c und d passiert!

1.) Nenne 6 verschiedene Teile eines Gleichstrommotors und beschrifte die Zeichnung mit Pfeilen!

(3)



Copyright © Frank Haberecht

Warum beginnt sich der Motor in Bild a zu drehen, wenn der Strom eingeschaltet wird?

(5)

Beschreibe ausführlich, was in den Bildern c und d passiert!