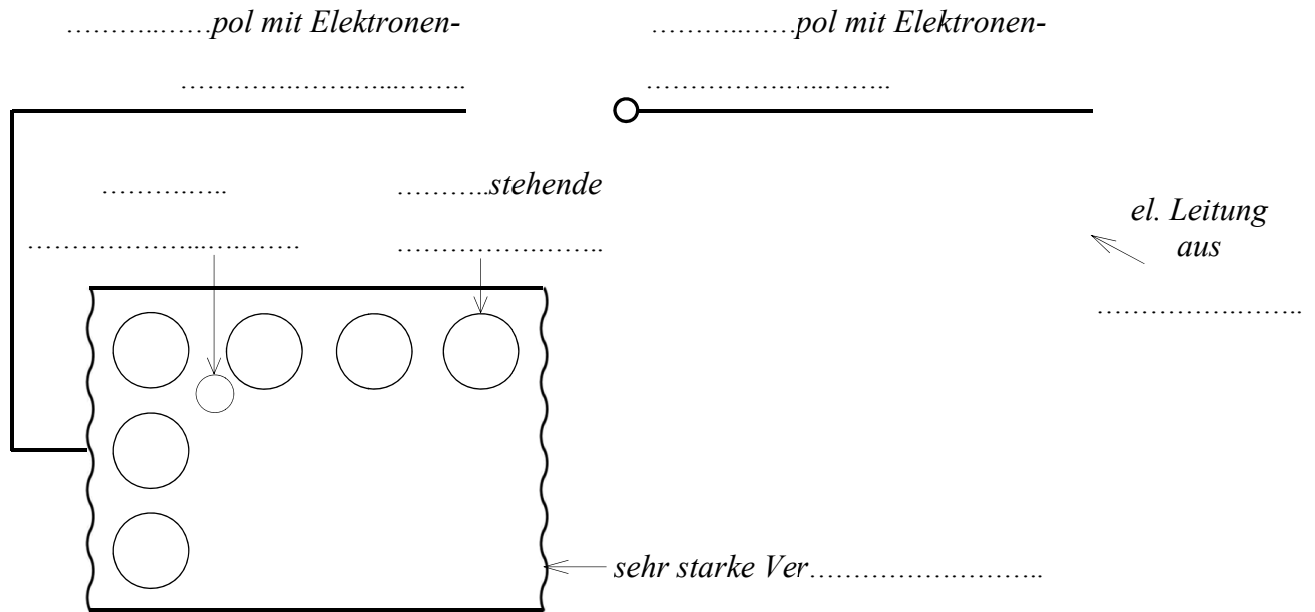


Es gibt verschiedene Arten von Strömen: – .....strom (z. B. ....)  
 – .....strom (z. B. ....)  
 – .....strom (z. B. ....)

Bei allen Strömen ..... sich ..... gleiche „Dinge“ in die ..... Richtung.  
 Auch ..... Ladungen – also die ..... – können .....

**Modell der Elektronenleitung** (Beachte: Ein Modell ist eine Ver..... der Wirklichkeit.)



Merke: **Elektrischer Strom** ist die .....  
 der ..... vom ..... zum .....

**Voraussetzungen** für elektrischen Stromfluss

① ..... (zum ..... der .....)  
 das können sein: .....gerät, Batterie, .....

② ..... Stromkreis

③ ..... elektrische .....	Nichtleiter (I.....)
Stoffe, die den el. Strom leiten: – alle M..... (z. B. ...., ....., usw.) – G..... (Kohlenstoff) – W..... <p style="text-align: center;"><b>Elektrische Leiter haben</b></p>	Stoffe, die den el. Strom nicht leiten: z. B. .... ..... ..... <p style="text-align: center;">Nichtleiter haben .....</p>