

Optik:

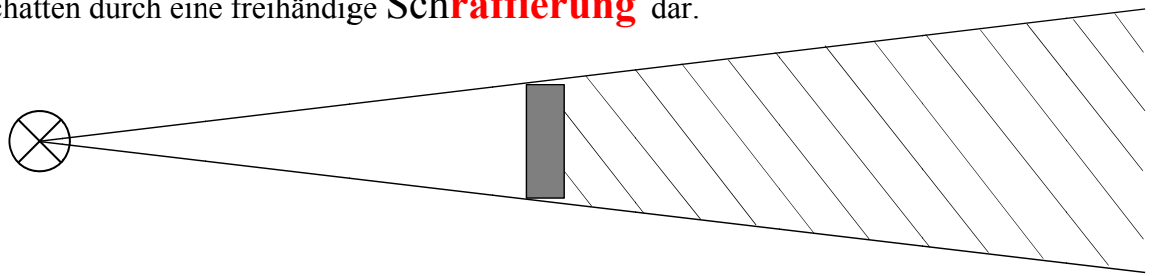
Schatten

Schatten ist ein licht**armes** Gebiet hinter einem licht**undurchlässigen** Körper.

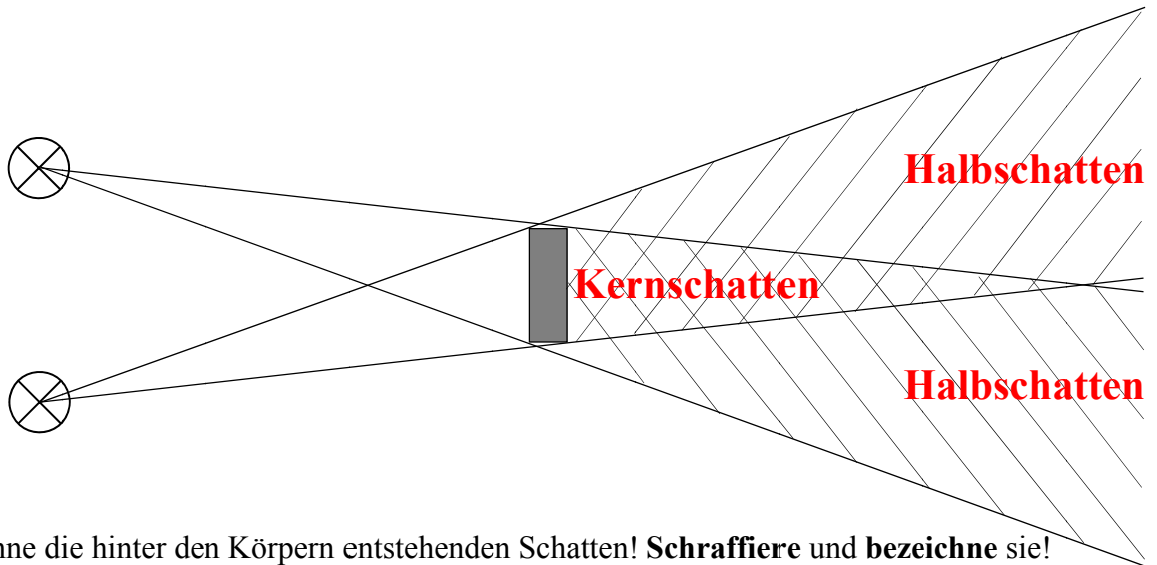
Wie der entstehende Schatten aussieht, hängt von der **Größe** und der **Anzahl** der **Lichtquellen** ab.

Wir stellen Schatten durch eine freihändige **Schraffierung** dar.

eine
Lichtquelle

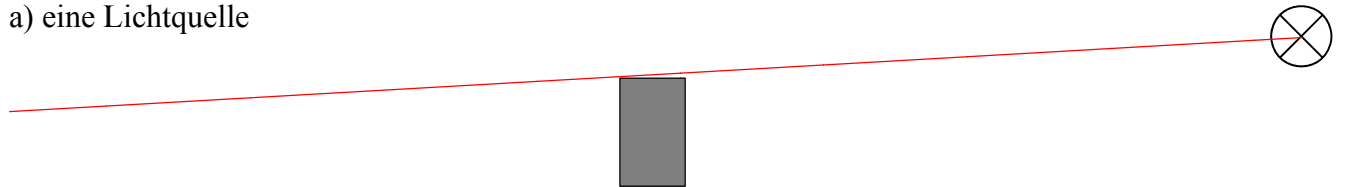


zwei
Lichtquellen



Übung: Zeichne die hinter den Körpern entstehenden Schatten! **Schraffiere** und **bezeichne** sie!

a) eine Lichtquelle



Hausaufgabe – also selbst „eine Rübe machen“! 😊

b) zwei Lichtquellen

