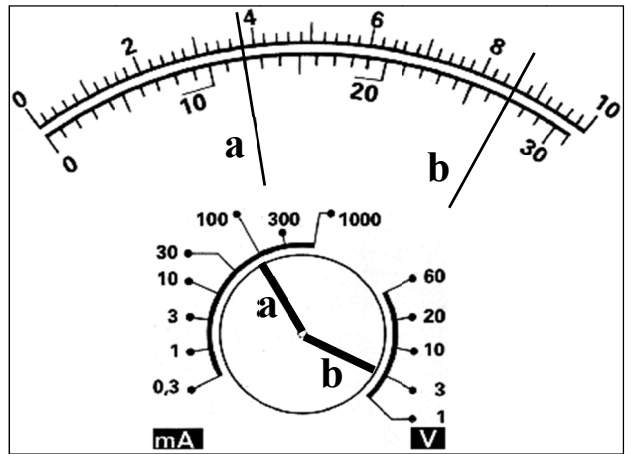


① Vorgehensweise beim Ablesen von Messwerten:

- 1.) Messbereich (MB) einstellen:  
vom **größten** Messbereich langsam herunter schalten, bis der Zeiger möglichst weit ausschlägt!
- 2.) Entscheiden, ob man auf der **oberen** oder **unteren** Skale abliest (je nachdem, ob im Messbereich eine **1** oder eine **3** vorkommt)!
- 3.) Eingestellten Messbereich am Ende der Skale „**dran-denken**“!
- 4.) Messwert ablesen!
- 5.) **Formelzeichen, Messwert und Maßeinheit** aufschreiben!

- a) MB ..... : also ..... = .....  
 b) MB ..... : also ..... = .....

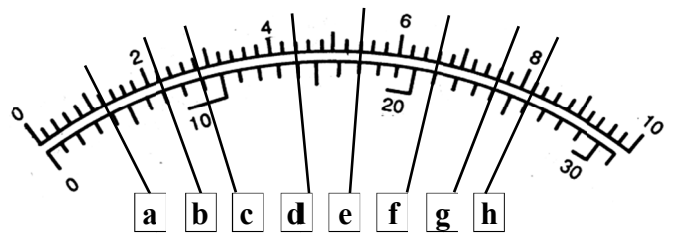


② Gib zu den gegebenen Messbereichen (MB) **nur** die dazugehörigen **Messwerte** an (ohne Formelzeichen, ohne Maßeinheit)!

	MB 10 .....		MB 30 .....
	MB 1000 .....		MB 300 .....
	MB 100 .....		MB 3 .....
	MB 1 .....		MB 0,3 .....
	MB 20 .....		MB 60 .....

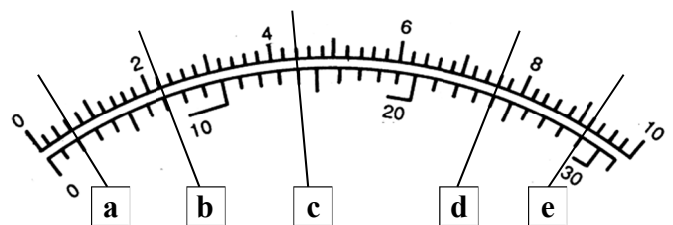
③ Gib zu den gegebenen Messbereichen **nur** die dazugehörigen **Messwerte** an (ohne Formelzeichen, ohne Maßeinheit)!

- a) 300: ..... e) 20: .....  
 b) 100: ..... f) 300: .....  
 c) 30: ..... g) 1000: .....  
 d) 10: ..... h) 3: .....



④ Notiere die Messwerte, die das Messgerät anzeigt! Gib das Formelzeichen, den Messwert und die Maßeinheit an!

- a) Strommesser: MB 1000: ..... = .....  
 b) Spannungsmesser: MB 3: ..... = .....  
 c) Strommesser: MB 300: ..... = .....  
 d) Spannungsmesser: MB 20: ..... = .....  
 e) Strommesser: MB 100: ..... = .....



⑤ Notiere die Messwerte, die das Messgerät anzeigt! Gib das Formelzeichen, den Messwert und die Maßeinheit an!

- a) Spannungsmesser: MB 30: ..... = .....  
 b) Strommesser: MB 100: ..... = .....  
 c) Spannungsmesser: MB 3: ..... = .....  
 d) Strommesser: MB 1: ..... = .....  
 e) Spannungsmesser: MB 60: ..... = .....

