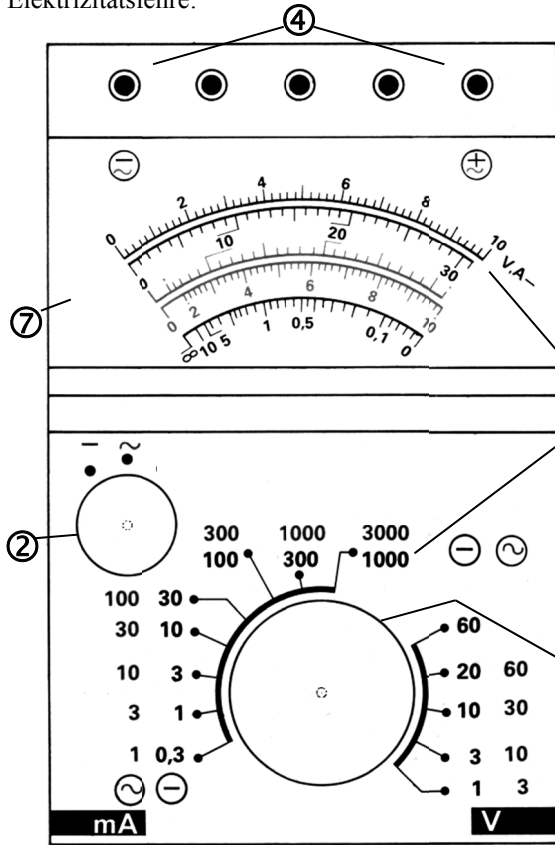


Vielfach-Messgerät **Polytest**



① Mit dem Polytest kann man die (.....) oder die (.....) messen.

Beachte dabei folgende Dinge:

② Der kleine Drehschalter muss auf (..... Strich) eingestellt sein.

③ Es gelten nur und

④ Zum Anschließen im Stromkreis nutzt man die beiden Buchsen.
Dabei gilt: an (links) / an (rechts).

⑤ Der große Drehschalter muss bei Beginn der Messung immer auf den geschaltet sein.
(Stromstärke / Spannung)

⑥ Der Zeiger soll zum Messen ungefähr im Bereich der Skalen stehen.

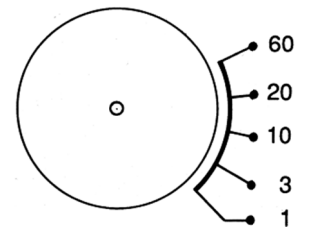
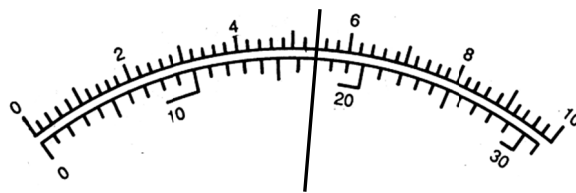
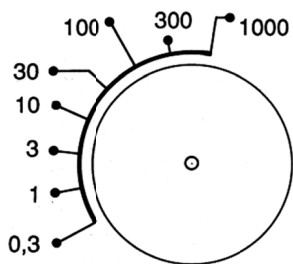
Schlägt der Zeiger zu wenig aus, dreht man den großen Schalter (Messbereich = MB) weiter „.....“.

Schlägt der Zeiger hinten an, muss man den MB-Schalter „.....“ schalten .

⑦ Beginnt der Messbereich mit (z.B. 1000, 100, 10 oder 1) liest man auf der Skale ab.

Beginnt der MB mit (z.B. 300, 30, 3 oder 0,3), liest man auf der Skale ab.

Messung der **Stromstärke**



Man kann höchstens = messen.

Umrechnungsbeispiele: 420 mA =

56 mA =

Ablese-Beispiele (siehe Skale mit Zeiger):

MB 1000: MB 300:

MB 100: MB 30:

MB 10: MB 3:

MB 1: MB 0,3:

Messung der **Spannung**

Man könnte höchstens messen,

die Spannungsquelle liefert aber nur höchstens

Für MB nimmt man die obere Skale, für 60 die untere. (Die abgelesenen Werte werden dann verdoppelt.)

MB 10: MB 3:

MB 1: MB 60:

MB 20: