

① Lichtquellen

Lichtquellen		beleuchtete Körper Körper, die das Licht zurückwerfen
Körper, die Licht aussenden		
natürliche Lichtquellen	künstliche Lichtquellen	
Sonne	Glühlampe (1879)	Tisch
Blitz	Kerze (600 v.Chr.)	Wand
Sterne	Fackel	Mond
Glühwürmchen	Öllampe

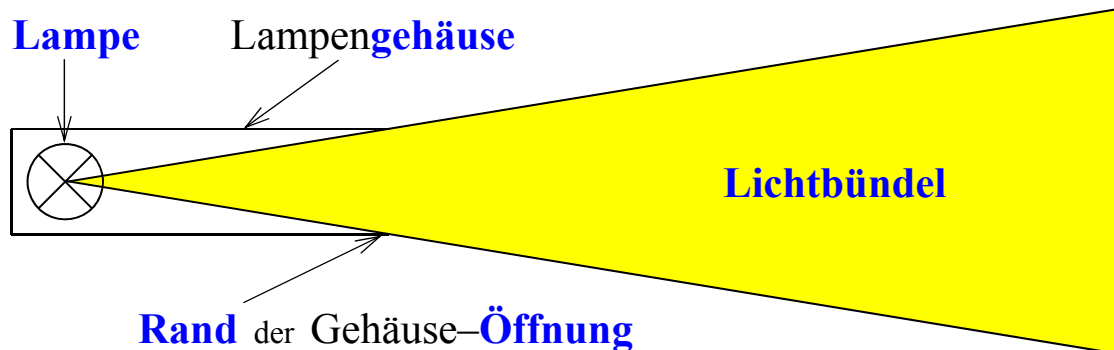
② Lichtausbreitung

Licht breitet sich **geradlinig** und **allseitig** aus.

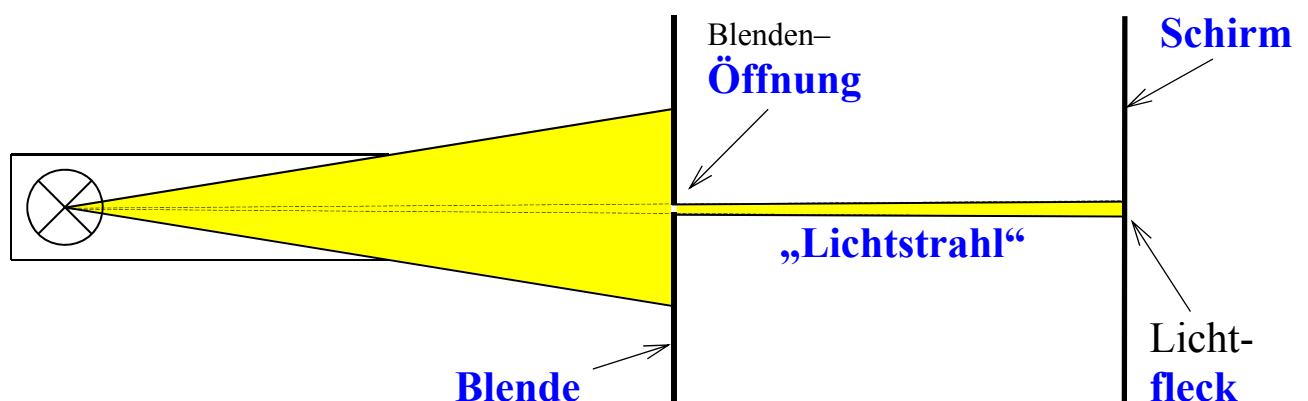
Licht breitet sich mit einer Geschwindigkeit von **300 000 $\frac{\text{km}}{\text{s}}$** aus.

③ Lichtbündel und Lichtstrahl

Ein **Lichtbündel** entsteht, wenn Licht durch den **Rand** einer Öffnung **begrenzt** wird.



Ein **Lichtstrahl** ist ein sehr **schmales** Lichtbündel.



Eine **Blende** ist ein lichtundurchlässiger Körper mit einer (oder mehreren) **Öffnungen**.

Ein **Schirm** ist ein **heller** Körper, auf dem das Licht „aufgefangen“ wird.

Beachte: 1.) Einen Lichtstrahl gibt es eigentlich nicht – es ist immer ein Lichtbündel.

Man nutzt aber Strahlen als **Modell**, um den **Weg** des Lichts zu zeichnen.

2.) Bisher haben wir Lichtbündel gelb ausgemalt – das machen wir **nicht** mehr!