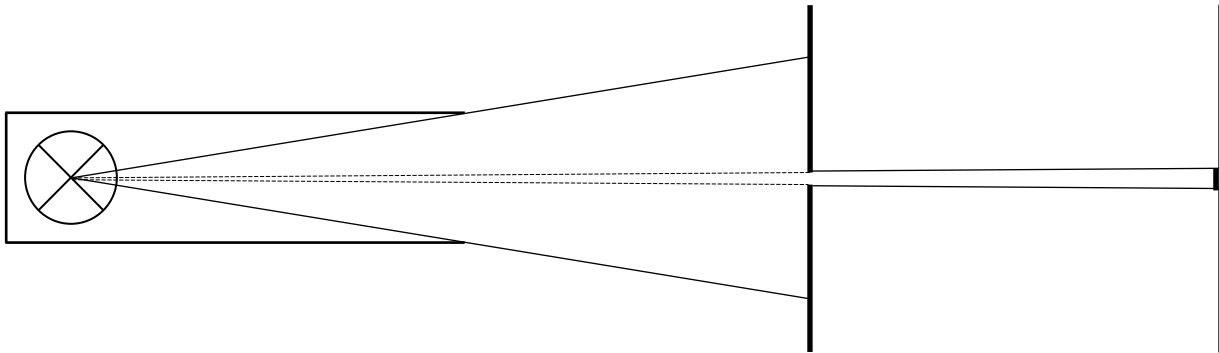


Optik :

Bildentstehung

Wenn Licht von einer Lampe durch die Öffnung einer Blende auf einen Schirm fällt, dann wird aus einem Lichtbündel ein Lichtstrahl und es entsteht auf dem Schirm ein Lichtfleck.

Beschrifte die Skizze mit den 7 unterstrichenen Wörtern! *Hilfe findest du auf dem AB „Lichtausbreitung“!*

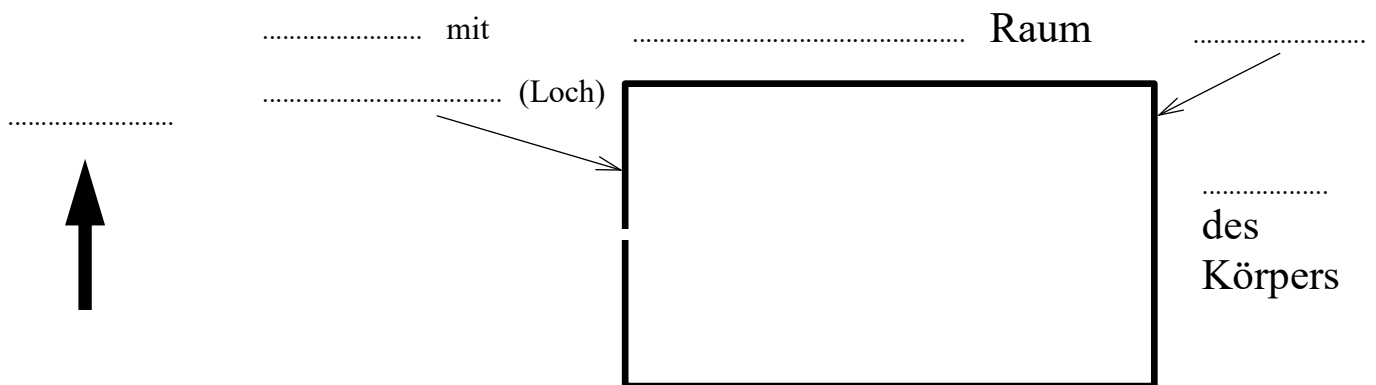


- Die **Größe** des **Lichtflecks** hängt ab: – von der Entfernung zwischen und
- von der Entfernung zwischen und
- von der Größe der

Zeichne das Bild nochmals, aber diesmal so, dass der entstehende **Lichtfleck größer** wird! **Verändere** an deiner Zeichnung alle **3** Dinge, die die Größe des Lichtflecks beeinflussen!



Um nun von einem **Körper** ein **Bild** zu erzeugen braucht man:



Das **Bild** eines Körpers und ist

Aber es gibt ein **Problem**: kleines Blendenloch → Bild ist, aber

großes Blendenloch → Bild ist, aber

Dieses Problem kann man beseitigen durch den Einsatz von (↗ siehe AB „Sammellinsen“).